



Naisseur: SOIGNET GERARD
 Propriétaire: SOIGNET GERARD
 46130 PRUDHOMAT

Commentaires:

INS
DAUPHIN
 FR4788011981

INS
AXEL
 FR4785013641

INS
REVEUSE
 FR4780012633

EEE
MAESTRO
 FR4776004345

INS
AMAZONE
 FR4685132069

INS
REVEUSE
 FR4780012669

NESTOR FR8177132385 EAB

OPERETTE FR4778005903 INS

OBOK FR4778006436 INS

NYPHE FR4777004252 INS

FURET FR4770131060 RQM

GARDONNE FR4771130668 INS

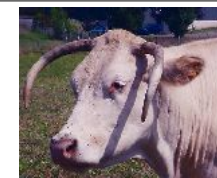
NEMERO FR4777006163 INS

FANY FR4770131653 INS

ICONE est la mère du taureau " OULOU" agréé QM

Fille de DAUPHIN par MAESTRO, cette vache "ELITE" est de couleur froment avec beaucoup de finesse dans ses membres et son cuir.

Ses index de production sont équilibrés et marqués par un très bon potentiel laitier. Sa reproduction est remarquable : 376 jours d' IVV sur 10 vêlages.



Accouplements disponibles:

- VERMEIL (***) : 6

IFNais	98	(CD 0,73)
CRsev	95	(CD 0,68)
DMsev	94	(CD 0,74)
DSsev	103	(CD 0,74)
ISEVR	91	(CD 0,69)
ALait	106	(CD 0,61)
IVMAT	104	(CD 0,68)
		Réf.: 101
ISU	111	



Naisseur: EARL ROBIN PICARD
 Propriétaire: DEMARQUET JEAN PHILIPPE
 76390 ELLECOURT

INS
GAGNEUR
 FR8291131144

INS
ELYSEE
 FR8289131366

TIKI FR6482016506 EEE

FR8283130669 INS

MAT
NOBLESSE
 FR8277130127

FURET FR4770131060 RQM

FABIOLA FR3270130529 INS

EEE
TONNERRE
 FR6482016243

GUSTAVE FR4771170131 EAB

LARINNE FR6475015008 INS

MTE
FRENELLE
 FR4790011637

INS
BARTAVELLE
 FR4786011891

MARS FR6476015871 EQM

TOPETTE FR4782011191 INS

Commentaires:

Vache Elite à la carrière remarquable, JAVELLE affiche un ISU de 120 points en ayant atteint la note de pointage de 86 points. C'est une fille de la vache FRENELLE qui laisse elle aussi une excellente descendance. JAVELLE a déjà produit deux mâles retenus pour le programme MIDATEST au cours de sa longue carrière.

Accouplements disponibles:

- URANIUM (***) : 2

IFNais	97	(CD 0,69)
CRsev	98	(CD 0,50)
DMsev	100	(CD 0,69)
DSsev	104	(CD 0,69)
ISEVR	97	(CD 0,54)
ALait	105	(CD 0,49)
IVMAT	103	(CD 0,60)
		Réf.: 101
ISU	115	



Naisseur: MANAVIT JEAN
Propriétaire: EARL LAVEZE
81600 BRENS

DANSEUR
 FR8188132956

INS

AMOROS
 FR8185132808

INS

PEDRO FR8179132184

INS

NIVEA FR8177018758

PANTHEON IFR4779011340

NELLA FR4777007318

MAT

TOSKA
 FR4782011537

EQM

LOU HARDIT
 FR6475015805

FRIPON FR4770131093

INS

FANNY FR6470132091

INS

BLANCHOU
 FR8186133082

MTE

TATIANA
 FR8182132077

MAT

CRESSON FR4700609C07

EQM

IMPRUDENTE FR2473016201

INS

Commentaires:

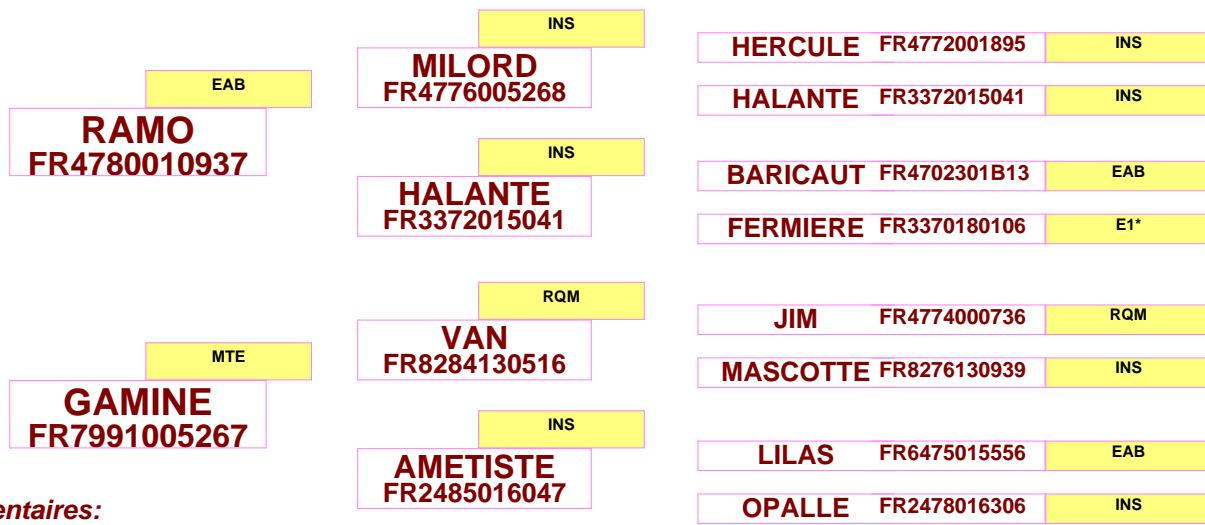
IFNais	106	(CD 0,62)
CRsev	102	(CD 0,43)
DMsev	102	(CD 0,57)
DSsev	98	(CD 0,57)
ISEVR	106	(CD 0,47)
ALait	108	(CD 0,44)
IVMAT	112	(CD 0,55)
		Réf.: 101
ISU	116	

Accouplements disponibles:

- **VERMEIL (***)**:2



Naisseur: GAEC VILLENEUVE
Propriétaire: GAEC VILLENEUVE
 79150 ST MAURICE LA FOUGEREU



Commentaires:

Morphologie, index, lignée confirmée
 LAMINE est le fruit d'un cumul de sélection sur 2 générations par transplantation embryonnaire. La tête de souche AMETISTE exploitée exclusivement en T.E à beaucoup de descendants dans l'élevage BELLEANNEE.
 LAMINE est la sœur de MALINE et ILLUMINEE et fille de GAMINE, toutes les 3 déjà collectées pour le schéma de sélection.
 LAMINE est de type mixte - élevage avec un magnifique bassin. Elle est pointée 80 pts par l'UPRA et ses index de production sont très hauts surtout marqués par la croissance. Plusieurs générations de génétique raisonnées et concentrées dans cette "mère à taureau".
 LAMINE a déjà un fils en testage issu d'un embryon avec PEKIN.

IFNais	95	(CD 0,73)
CRsev	107	(CD 0,61)
DMsev	107	(CD 0,70)
DSsev	104	(CD 0,70)
ISEVR	108	(CD 0,63)
ALait	100	(CD 0,52)
IVMAT	107	(CD 0,63)
		Réf.: 101
ISU	111	

Accouplements disponibles:

- ANGELO (**):5 - VIDOCQ (**):5



gamine et son veau



Naisseur: EARL DU VAL MR SWENEN
 Propriétaire: DEMARQUET JEAN PHILIPPE
 76390 ELLECOURT

INS
HORACE
 FR4792011276

RVS
DERBY
 FR4788009469

ARCENCIEL FR4785010668 AIA

SOUMISE FR4781013919 MAT

MAT
TESSA
 FR4782013237

DUMECH FR4714208D03 RQM

INDIRA FR4773002809 INS

MAT
BICHETTE
 FR0286050039

INS
SOLEIL
 FR3281130451

NAPOLEON FR3277130545 INS

MARINETTE FR3276130570 INS

INS
POLKA
 FR3279130337

IRIS FR3273130778 INS

MACHA FR3276130353 INS

Commentaires:

Vache très fine de couleur froment. LICHETTE est une excellente reproductrice tous ses index de production le prouvent. elle est "ELITE" avec un pointage UPRA de 78 points
 Son pédigrée est original avec des d'origines peu exploitées dans le schéma collectif

Accouplements disponibles:

- TOKAPI (**):4

IFNais	107	(CD 0,53)
CRsev	102	(CD 0,40)
DMsev	97	(CD 0,46)
DSsev	98	(CD 0,46)
ISEVR	105	(CD 0,44)
ALait	106	(CD 0,31)
IVMAT	106	(CD 0,44)
		Réf.: 101
ISU	110	



Naisseur: SAZY PATRICK &
 Propriétaire: SAZY PATRICK &
 82120 ASQUES

INS
ISARD
 FR6593003158

INS
ASTERIX
 FR4685132296

RAVISSANT FR4780010918 INS

PAQUERETT FR4679132025 INS

SURPRISE
 FR6581130257

ETAIN FR4769131594 EAB

DANIELLE FR4728701D01 INS

MAG
FRIDA
 FR8290130113

INS
ARVIEU
 FR4785010217

MARS FR6476015871 EQM

SOPHIE FR4781012772

INS
VICTORIA
 FR8212288506

VICTORIA

Commentaires:

Qualifiée Elite, NADA est une vache aux origines neutres qui présente une excellente carrière : 12 veaux en 10 vêlages.
 Parmi ses descendant les plus connus, on peut noter son fils DISCO qui s'illustre sur les concours. NADA est également la Grand mère maternelle du taureau BRELAN en cours de testage QM. Enfin, elle a déjà une fille qualifiée ELITE.
 Elle affiche, par ailleurs, une note globale de 78 points avec un ISU de 114.

Accouplements disponibles:

- VIDOCQ (***) : 8

IFNais	87	(CD 0,57)
CRsev	103	(CD 0,43)
DMsev	103	(CD 0,61)
DSsev	101	(CD 0,61)
ISEVR	96	(CD 0,46)
ALait	106	(CD 0,38)
IVMAT	105	(CD 0,54)
		Réf.: 101
ISU	114	



Naisseur: GAEC VILLENEUVE
 Propriétaire: GAEC VILLENEUVE
 79150 ST MAURICE LA FOUGEREU

FALLOU
 FR6490016449

LIDOLINE
 FR7995036965

NESTOR
 FR8177132385

TIGRESSE
 FR6482015195

CAPUCIN
 FR8187132108

IDOLINE
 FR7993001319

ETAIN FR4769131594

GAUFRETTE FR8171132038

IGUSKIA FR4773001679

LEONTINE FR6475017151

VOLUBILIS FR4784010456

ROSALIE FR8180132077

RAMO FR4780010937

FUTILE FR2490017304

Commentaires:

Très jolie vache de type mixte OBEPINE transmet finesse et qualités de race à sa descendance. Excellamment indexée, c'est une vache maternelle laitière et qui présente par ailleurs un excellent index Facilités de naissances.

1 fils RRJ en station raciale en 2008

Accouplements disponibles:

- **TOURNESOL (***)**:4

IFNais	111	(CD 0,62)
CRsev	102	(CD 0,51)
DMsev	100	(CD 0,68)
DSsev	109	(CD 0,68)
ISEVR	112	(CD 0,55)
ALait	111	(CD 0,50)
IVMAT	120	(CD 0,61)
		Réf.: 101
ISU	114	



Naisseur: GAEC MICHICOURT-CHILINDRO
 Propriétaire: GAEC MICHICOURT-CHILINDRO
 64120 BEHASQUE LAPISTE

FALLOU
 FR6490016449

LOREA
 FR6495016445

NESTOR
 FR8177132385

TIGRESSE
 FR6482015195

CRACK
 FR6487015710

HORTENSE
 FR6492017438

ETAIN FR4769131594

GAUFRETTE FR8171132038

IGUSKIA FR4773001679

LEONTINE FR6475017151

MARS FR6476015871

ROSALIE FR6480014787

ETENDARD FR3289131861

DALIDA FR6488014030

Commentaires:

Vache ELITE issue d'un cumul de générations aux qualités maternelles remarquables, OCEANE est une reproductrice de choix. Elle appartient à une lignée d'élite. En effet, elle est la soeur par sa mère LOREA du taureau UNIVERS agréé "qualités maternelles" en 2009. OCEANE est aussi la mère du taureau URBERRY (par LEPRINCE) testé dans le programme MIDATEST.

Accouplements disponibles:

- ULEMO (***) : 8

IFNais	93	(CD 0,67)
CRsev	98	(CD 0,57)
DMsev	103	(CD 0,68)
DSsev	104	(CD 0,68)
ISEVR	96	(CD 0,60)
ALait	107	(CD 0,50)
IVMAT	105	(CD 0,60)
		Réf.: 101
ISU	110	



Naisseur: SAINT AUBIN ROBERT
 Propriétaire: EARL SAINT AUBIN
 40390 SAINTE MARIE DE GOSSE

FALLOU
 FR6490016449

HARMONIEU
 FR4092013299

NESTOR
 FR8177132385

TIGRESSE
 FR6482015195

ECHO
 FR3189029532

DALIDA
 FR4088010208

ETAIN FR4769131594

GAUFRETTE FR8171132038

IGUSKIA FR4773001679

LEONTINE FR6475017151

AS FR4785010785

BELLE FR3186006563

AMADOU FR6485016192

ARGILETTE FR4785009530

Commentaires:

Ourasi est une Fallou d'un excellent volume. Son pointage UPRA à 80 atteste d'une morphologie et de qualités de race remarquables. C'est aussi une excellente reproductrice avec 362 jours d'IVV sur 7 velages.
 Cette vache cumule les qualités des reproductrices performantes : Qualités maternelles, Morphologie et Qualités de race : Une vache d'élite.

Accouplements disponibles:

- BERLIOZ (***) : 4

IFNais	92	(CD 0,62)
CRsev	106	(CD 0,46)
DMsev	105	(CD 0,54)
DSsev	103	(CD 0,54)
ISEVR	105	(CD 0,50)
ALait	109	(CD 0,43)
IVMAT	115	(CD 0,54)

Réf.: 101

ISU



Naisseur: GAEC DES TRUCHERES-GUILL
 Propriétaire: GAEC DES TRUCHERES-GUILL
 49370 LA POUZEZE

EQM
USTIN
 FR4783010332

EQM
MARS
 FR6476015871

INS
JUSTINE
 FR4774001566

MAT
JUSTESSE
 FR4994030681

EEE
ROLAND
 FR6480014022

MAG
FINETTE
 FR4790009417

RQM
FURET FR4770131060

INS
GAITE FR6471132509

EAB
GANIEUR FR2471132015

INS
 FR4770130017

EAB
GARCON FR4771131651

E1*
FILLE FR6475016526

EQM
SIMON FR6481014410

INS
TINETTE FR4782010207

Commentaires:

Vache de type Mixte Elevage, PAILLE est très racée alliant finesse et arrondis musculaires. Issue d'un cumul QM USTIN/ROLAND, elle est une valeur sûre pour améliorer la production laitière avec, en plus, un IVV de 373 jours en 8 vêlages. (NG 77)

Accouplements disponibles:

- TOMMY (***) :8

IFNais	100	(CD 0,67)
CRsev	98	(CD 0,50)
DMsev	110	(CD 0,64)
DSsev	98	(CD 0,64)
ISEVR	103	(CD 0,56)
ALait	112	(CD 0,49)
IVMAT	115	(CD 0,58)
		Réf.: 101
ISU	117	



Naisseur: EARL BETHI AINTZINA
 Propriétaire: EARL BETHI AINTZINA
 64120 ARRAUTE CHARRITTE

FALLOU
 FR6490016449

LIBYE
 FR6495011519

NESTOR
 FR8177132385

TIGRESSE
 FR6482015195

USTIN
 FR4783010332

GALANTINE
 FR6491013543

ETAIN FR4769131594

GAUFRETTE FR8171132038

IGUSKIA FR4773001679

LEONTINE FR6475017151

MARS FR6476015871

JUSTINE FR4774001566

ROLAND FR6480014022

DALIDA FR6488014768

Commentaires:

Fallou très complète avec une très bonne morphologie et d'excellentes qualités de race dans la finesse et l'expression de tête notamment.
 Elle combine production et phénotype. Fille de Libye collectée plusieurs fois dans le programme MIDATEST, elle fait partie d'une excellente famille.
 1 Fils par UFGAU RRJ en station raciale.

5 embryons disponibles avec TOMMY (au 17/02/2010)
 5 embryons disponibles avec BERLIOZ (au 16/06/2010)

Accouplements disponibles:

IFNais	95	(CD 0,62)
CRsev	107	(CD 0,50)
DMsev	109	(CD 0,64)
DSsev	104	(CD 0,64)
ISEVR	109	(CD 0,54)
ALait	113	(CD 0,51)
IVMAT	121	(CD 0,60)
		Réf.: 101
ISU	118	

PENELOPE

FR6464073227

ELITE



Naisseur: GAEC MICHICOURT
Propriétaire: GAEC MICHICOURT
 64120 BEHASQUE LAPISTE

JOCKER
 FR4694132770

MEDINA
 FR6464030464

HERCULE
 FR4692132263

DEESSE
 FR4688132097

FALLOU
 FR6490016449

HORTENSE
 FR6492017438

FILON D'OR FR4690132161 **INS**

ECHALOTTE FR4689132238 **INS**

ACCORD FR4785009730 **INS**

ORANGE FR4778002789 **INS**

NESTOR FR8177132385 **EAB**

TIGRESSE FR6482015195 **MAG**

ETENDARD FR3289131861 **INS**

DALIDA FR6488014030 **INS**

Commentaires:

Vache de production par excellence, PENELOPE est très complète. Au delà de son indexation très positive sur tous les postes y compris sur les facilités de naissances, elle présente un profil de blonde racée de bon gabarit (NG 73); Elle s'illustre surtout dans sa production avec 7 veaux en 370 jours d'IVV et un fils en testage avec OURAGAN : VENTURA, ainsi qu'un autre mâle qualifié à la station de Casteljaloux.

Accouplements disponibles:

- **UNIVERS (***)**:6

IFNais	105	(CD 0,63)
CRsev	104	(CD 0,50)
DMsev	110	(CD 0,62)
DSsev	101	(CD 0,62)
ISEVR	114	(CD 0,54)
ALait	103	(CD 0,44)
IVMAT	112	(CD 0,56)
		Réf.: 101
ISU	111	

MIDATEST



SERSIA





Naisseur: GAEC DES TRUCHERES
Propriétaire: GAEC DES TRUCHERES
49370 LA POUZEZE

	INS		RQM		
IRAN		VIVIEN		DUMECH	
FR3293130832		FR4784009933		FR4714208D03	
			MAT	NOVA	
		GOUINE		FR4777005242	
		FR3291131617		CADI	
				FR3287130075	
			RJ*	MAGIE	
		HORION		FR4776002032	
		FR5692060559		ACTEUR	
	MTE			FR2985029977	
MANA				DIVETTE	
FR8196136547				FR5688000656	
				COLORADO	
				FR8187132520	
		EPONINE		BAJA	
		FR8189133023		FR8186133180	

Commentaires:

Excellente reproductrice avec un IVV de 362j en 7 vêlages, PRALINE est une vache à la morphologie complète et très racée (NG 76 pts). Ses deux premières filles sont déjà qualifiées ELITE et elle est également la mère d'un mâle qualifié RRJ en station raciale.

Accouplements disponibles:

- TOKAPI ():5**

IFNais	101	(CD 0,69)
CRsev	95	(CD 0,59)
DMsev	96	(CD 0,67)
DSsev	108	(CD 0,67)
ISEVR	96	(CD 0,57)
ALait	105	(CD 0,49)
IVMAT	106	(CD 0,58)
		Réf.: 101
ISU	106	



Naisseur: **BLANC DAMIEN ET JEAN**
 Propriétaire: **SAZY PATRICK & 82120 ASQUES**

INS

IFFORT
FR6593003559

INS

DUFFORT
FR3288130503

INS

CARROSSE
FR4787010476

INS

ESOPE
FR8189132708

MAT

LIVIA
FR8195165119

MAT

DYNASTIE
FR8188132384

RAMO FR4780010937 EAB

AVOINE FR3285130695 INS

UNIVERS FR4783011543 INS

UNIVERSELL FR4783012363 INS

ALABAMA FR8185132633 INS

BERENICE FR8186132621 INS

ULTIMO FR4783011177 INS

TORPEDO FR8182132835 MAT

Commentaires:

Vache complète PROSELPINE représente un bon équilibre entre production et morphologie. Ses index témoignent de sa régularité avec notamment une valeur facilités de naissances très intéressante et un IVV de 376 jours en 7 vêlages et 8 veaux. Pointée 78, dans un modèle mixte-élevage, elle combine volume et qualités de race.

IFNais	106	(CD 0,62)
CRsev	110	(CD 0,50)
DMsev	96	(CD 0,62)
DSsev	102	(CD 0,62)
ISEVR	113	(CD 0,52)
ALait	99	(CD 0,43)
IVMAT	109	(CD 0,55)
		Réf.: 101
ISU	114	

Accouplements disponibles:

- TOKAPI (**):3



Naisseur: **DE WILDT THEODORUS**
 Propriétaire: **GRANIOU JEAN-MARIE**
 82240 SEPTFONDS

EQM
LEO
 FR1295135021

EEE
CRACK
 FR6487015710

MTE
EMILIE
 FR1289135432

INS
MEXICO
 FR4696132298

MAT
OCEANNE
 FR4798009922

INS
LINDEROOSJ
 FR4795010817

MARS FR6476015871 EQM

ROSALIE FR6480014787 INS

NESTOR FR8177132385 EAB

TRAHISON FR8282130862 INS

GOLF FR3291133276 INS

DOUCETTE FR4688132245 MAT

GRAFFITI FR8291131373 INS

ELLA FR8289131882 INS

Commentaires:

Empty box for comments.

IFNais	92	(CD 0,60)
CRsev	100	(CD 0,46)
DMsev	100	(CD 0,61)
DSsev	106	(CD 0,61)
ISEVR	96	(CD 0,50)
ALait	116	(CD 0,40)
IVMAT	120	(CD 0,49)
		Réf.: 101
ISU	122	

Accouplements disponibles:

- TOKAPI (**):1



Naisseur: EARL GABORIT GUY-PAUL
Propriétaire: EARL GABORIT GUY-PAUL
 85700 ST MICHEL MONT MERCUR

PAPILLON
 FR8564098184

IRLANDE
 FR8593054801

GAMBETTA
 FR3191091201

BLONDINE
 FR2986036917

FETICHE
 FR4090018045

FATIMA
 FR4090015407

AS	FR4785010785	INS
VALENCIA	FR3184004629	MAG
ETAIN	FR4769131594	EAB
SOURIETTE	FR4781014358	MAT
CRISTAL	FR4787012712	INS
TAIGA	FR4082016880	MAG

Commentaires:

Accouplements disponibles:

- VIDOCQ (***) : 5

IFNais	99	(CD 0,62)
CRsev	102	(CD 0,41)
DMsev	91	(CD 0,55)
DSsev	114	(CD 0,55)
ISEVR	101	(CD 0,46)
ALait	111	(CD 0,39)
IVMAT	115	(CD 0,49)
		Réf.: 101
ISU	119	



Naisseur: SARL ST JEAN
 Propriétaire: SARL ST JEAN
 32220 SAUVETERRE

IFNais	93	(CD 0,63)
CRsev	106	(CD 0,52)
DMsev	97	(CD 0,64)
DSsev	106	(CD 0,64)
ISEVR	102	(CD 0,56)
ALait	109	(CD 0,44)
IVMAT	114	(CD 0,56)
		Réf.: 101
ISU	119	

EQM
LEO
 FR1295135021

EEE
CRACK
 FR6487015710

MTE
EMILIE
 FR1289135432

INS
BRAVO
 FR4786012778

MAT
INEGALE
 FR3293133839

INS
ATHENA
 FR3285130962

MARS FR6476015871 EQM

ROSALIE FR6480014787 INS

NESTOR FR8177132385 EAB

TRAHISON FR8282130862 INS

NESTOR FR8177132385 EAB

NOUBA FR4777002557 INS

PARCISSE FR3279130247 AIA

ROSALIE FR3280131169 INS

Commentaires:

Excellente LEO, typique dans la morphologie et la finesse qui caractérise la production du taureau (NG 79), elle présente, en outre, l'intérêt d'origines neutres coté mère. Avec un IVV de 368 jours sur 4 vêlages, elle affiche un excellent potentiel de fertilité hérité de sa mère (384j en 9 veaux).

De ses 4 premiers vêlages, sont déjà nés deux veaux entrés à Casteljaloux, son fils de premier vêlage qualifié DIF et le suivant qualifié RRJ et elle présente aujourd'hui une très bon fils de TOKAPI en CI à Soual.

Accouplements disponibles:

- ULEMO (**):2 - UMEGA (**):2



DALMATIEN (STELLA*TOKAPI)



Naisseur: EARL ELEVAGE COLLARDEAU
Propriétaire: EARL ELEVAGE COLLARDEAU
 79170 VILLIERS SUR CHIZE

OBELIX
 FR7998619487

NADEGE
 FR3397017178

IMPERIAL
 FR1693102184

HISTOIRE
 FR1692103003

FALLOU
 FR6490016449

JAVEL
 FR3394016734

CONDOR FR1687102262

DINASTIE FR1688102395

RAMO FR4780010937

CHAPELINE FR1687102257

NESTOR FR8177132385

TIGRESSE FR6482015195

HARDY FR3392015450

HEVEA FR3392015330

Commentaires:

Accouplements disponibles:

- **URANIUM (***)**:1

IFNais	103	(CD 0,57)
CRsev	105	(CD 0,43)
DMsev	98	(CD 0,61)
DSsev	110	(CD 0,61)
ISEVR	110	(CD 0,46)
ALait	106	(CD 0,37)
IVMAT	115	(CD 0,50)
		Réf.: 101
ISU	112	



Naisseur: SAUZE LIONEL
 Propriétaire: SAUZE LIONEL
 79400 ST GEORGES DE NOISNE

EQM
LEO
 FR1295135021

EEE
CRACK
 FR6487015710

MTE
EMILIE
 FR1289135432

MTE
JAFFA
 FR1694102119

INS
ESPOIR
 FR2489017707

MAG
VEDETTE
 FR2484016939

MARS FR6476015871 EQM

ROSALIE FR6480014787 INS

NESTOR FR8177132385 EAB

TRAHISON FR8282130862 INS

SAMEDI FR6481015432 EAB

UNIQUE FR4783011369

JORDAN FR8174132037 EAB

LAVANDE FR2475017111 INS

Commentaires:

De type mixte élevage, très longue et développée, TAMISE a plus d'un atout dans son développement squelettique. Elle même issue d'embryon sur une vache ELITE à production confirmée, TAMISE présente également l'intérêt de cette lignée maternelle au pedigree original.

Accouplements disponibles:

- UMEGA (***) : 10 - TOURNESOL (***) : 4

IFNais	102	(CD 0,47)
CRsev	99	(CD 0,40)
DMsev	99	(CD 0,50)
DSsev	105	(CD 0,50)
ISEVR	102	(CD 0,41)
ALait	111	(CD 0,43)
IVMAT	116	(CD 0,49)
		Réf.: 101
ISU	120	



Naisseur: STE CALDUMBIDE LECAROTZ
Propriétaire: SCA ARSICAUD ET FILS
 17230 MARANS

MALINOIS
 FR7996035531

MACHETTE
 FR6464025403

MAESTRO
 FR4776004345

IDYLLIQUE
 FR7993005739

INDIVIDUEL
 FR6493019309

GRACE
 FR6491017833

FURET FR4770131060 RQM

GARDONNE FR4771130668 INS

USTIN FR4783010332 EQM

FIFINE FR2490016826 MDS

URANUS FR8283130374 RQM

ARNICA FR6485014006 MAG

ETALON FR6489017245 INS

DIRECTRICE FR6488017596 MAG

Commentaires:

Alliance de morphologie et de style, TAPIOCA est une vache qui combine longueurs et développement avec un excellent type racial. Pointée 80 et avec un IVMAT à 111, elle présente une double aptitude morphologique et production remarquable.

Accouplements disponibles:

- TOKAPI (**):4 - VIDOCQ (**):7

IFNais	90	(CD 0,57)
CRsev	108	(CD 0,46)
DMsev	101	(CD 0,55)
DSsev	105	(CD 0,55)
ISEVR	103	(CD 0,49)
ALait	106	(CD 0,37)
IVMAT	108	(CD 0,46)
		Réf.: 101
ISU	114	



Naisseur: EARL MAUPETIT
 Propriétaire: EARL MAUPETIT
 79330 COULONGES THOUARSAIS

IFNais	96	(CD 0,60)
CRsev	106	(CD 0,49)
DMsev	93	(CD 0,62)
DSsev	106	(CD 0,62)
ISEVR	102	(CD 0,51)
ALait	107	(CD 0,43)
IVMAT	112	(CD 0,52)
		Réf.: 101
ISU	111	

EQM
LEO
 FR1295135021

EEE
CRACK
 FR6487015710

MTE
EMILIE
 FR1289135432

INS
HIDALGO
 FR7992008841

MTE
NUDITE
 FR7997035324

MAG
JUDITE
 FR7994004826

MARS FR6476015871 EQM

ROSALIE FR6480014787 INS

NESTOR FR8177132385 EAB

TRAHISON FR8282130862 INS

APOLLON FR2985035840 INS

FATIMA FR2490016113 INS

VAN FR8284130516 RQM

EBENE FR8689020329 INS

Commentaires:

Fille de LEO mixte et complète, **TEBELLE** est une vache facile à travailler et très racée.

Accouplements disponibles:

- **TOURNESOL (***)**:10



Naisseur: EARL BELLE FONTAINE-ROULE
 Propriétaire: EARL BELLE FONTAINE-ROULE
 44530 GUENROUET

Commentaires:

Extra fine avec un bassin idéalement placé, TOPETTE est une vache qui se remarque (NG 79). C'est également une excellente productrice, avec un IVV de 368j en 5 vêlages, elle affiche une excellente régularité. De plus, elle est capable de produire des veaux d'excellente qualité avec notamment un fils par NUTIN évalué en CI à Soual.

EQM
LEO
 FR1295135021

EEE
CRACK
 FR6487015710

MARS FR6476015871 EQM

ROSALIE FR6480014787 INS

MTE
EMILIE
 FR1289135432

NESTOR FR8177132385 EAB

TRAHISON FR8282130862 INS

MTE
IRIS
 FR4493004754

RQM
VAN
 FR8284130516

JIM FR4774000736 RQM

MASCOTTE FR8276130939 INS

INS
AROSSETTE I
 FR4701381396

AROSSETTE I

IFNais	90	(CD 0,63)
CRsev	104	(CD 0,50)
DMsev	105	(CD 0,60)
DSsev	109	(CD 0,60)
ISEVR	103	(CD 0,52)
ALait	104	(CD 0,43)
IVMAT	111	(CD 0,50)
		Réf.: 101
ISU	114	

Accouplements disponibles:

- VIDOCQ (***) : 3

ULICIA

FR7969740188

CONFIRMEE



Naisseur: EARL ELEVAGE COLLARDEAU
Propriétaire: EARL ELEVAGE COLLARDEAU
 79170 VILLIERS SUR CHIZE

MALINOIS
FR7996035531

FOUGERE
FR2490017544

MAESTRO
FR4776004345

IDYLLIQUE
FR7993005739

BARRICAUT
FR2486017448

VANILLE
FR2484016601

FURET FR4770131060 RQM

GARDONNE FR4771130668 INS

USTIN FR4783010332 EQM

FIFINE FR2490016826 MDS

NENUPHAR FR3277130429 EQM

NOEMI FR2477016612 MAT

OREGON FR2478016714 INS

MINETTE FR2400512110 INS

Commentaires:

*Issue de l'accouplement de transplantation embryonnaire MALINOIS*FOUGERE, ULICIA est une vache très complète. Dans un type mixte bien équilibré entre un bon DS et de très bonnes qualités musculaires, ULICIA exprime d'excellentes qualités de race, elle atteint de fait une note UPRA de 80 points. Excellente productrice, elle a déjà plusieurs veaux à son actif grâce à la TE, et montre une grande homogénéité dans sa production.*

*2 embryons avec BERLIOZ bientôt disponibles (au 9/02/2010)
 4 embryons avec VALDI bientôt disponibles (au 11/05/2010)
 8 embryons avec ATHOS bientôt disponibles (au 11/05/2010)*

Accouplements disponibles:

IFNais 85 (CD 0,52)
CRsev 103 (CD 0,44)
DMsev 106 (CD 0,50)
DSsev 103 (CD 0,50)
ISEVR 98 (CD 0,46)
ALait 112 (CD 0,43)
IVMAT 111 (CD 0,50)

Réf.: 101

ISU

MIDATEST



SERSIA





Naisseur: GAEC LE RENARD-LOGEAIS BE
 Propriétaire: GAEC LE RENARD-LOGEAIS BE
 85150 LA CHAPELLE ACHARD

EVS
LEPRINCE
 FR8195155369

MTE
JASMINE
 FR4094011749

RVS
ITEM
 FR3293131533

MTE
IRIS
 FR8193153551

EVS
FILOU HO
 FR3190080333

MTE
FANCHON
 FR4090015363

RAMO FR4780010937 EAB

ABILENE FR3285131439 MAT

ELDORADO FR4689132216 INS

BISE623 FR8186132560 MAT

CENSEUR FR3187017476 INS

BANDERA FR3186006706 MAT

BAZOOKA FR4086011889 EVS

SAGAIE FR4081016090 MAT

Commentaires:

80 points de note globale pour résumer cette vache complète dans sa morphologie et remarquable par ses qualités de race.
 Issue elle même d'un embryon programme LEPRINCE*JASMINE, elle a su hériter du potentiel squelettique de sa mère et des qualités musculo-raciales de sa lignée paternelle.
 Accouplée avec TOKAPI pour fixer les qualités morphologiques tout en travaillant les aptitudes maternelles, des embryons sont aussi disponibles avec VIDOCQ pour cumuler finesse et lait.

Accouplements disponibles:

- VIDOCQ (***) : 6

IFNais	93	(CD 0,52)
CRsev	108	(CD 0,41)
DMsev	107	(CD 0,46)
DSsev	104	(CD 0,46)
ISEVR	108	(CD 0,44)
ALait	102	(CD 0,40)
IVMAT	109	(CD 0,46)
		Réf.: 101
ISU	111	



Naisseur: **VAISSIERE HENRI**
 Propriétaire: **DARTENSET CLAUDINE**
 24380 EGLISE NEUVE DE VERGT

NANTUCKET
 FR4097023488

PESETA
 FR6464085140

IGNACE
 FR3293130834

JULIE
 FR4094010482

HYALIN
 FR6492018421

LAMBADA
 FR6495019427

FANFAN FR3290133527

EGLANTINE FR3289130312

GANDY FR3291132412

ENERGIE FR4089013571

TIKI FR6482016506

VIRGINIE FR6484017917

FAVORI FR6490014524

BRUINE I FR6486016238

Commentaires:

Accouplements disponibles:

- URDOS (**):4

IFNais	89	(CD 0,61)
CRsev	107	(CD 0,47)
DMsev	104	(CD 0,59)
DSsev	104	(CD 0,59)
ISEVR	103	(CD 0,51)
ALait	99	(CD 0,39)
IVMAT	107	(CD 0,50)
		Réf.: 101
ISU	112	



Naisseur: EARL DUBOSC
 Propriétaire: EARL DUBOSC
 32400 VIELLA

INS
TAOLENN
 FR2910326620

INS
NEUVILLE
 FR2197053518

INCROYABLE FR3293133703 RVS

INGENUE FR2193050804 MTE

LORD FR4695132072 INS

HERMINE FR2992016625

ONENN
 FR2998012391

GOLDORAK FR4091011305 EVS

GENETTE FR4091010477 MTE

EVS
OGRE
 FR4098012305

MAG
SIBILLE
 FR3201612663

MAT
OLYMPE
 FR3298058969

JUDICAEL FR3194114394 INS

LIBERTINE FR3295131017 MTE

Commentaires:

7 embryons avec BERLIOZ bientôt disponibles (au 22/04/2010)

Accouplements disponibles:

IFNais	95	(CD 0,52)
CRsev	110	(CD 0,40)
DMsev	94	(CD 0,49)
DSsev	115	(CD 0,49)
ISEVR	109	(CD 0,43)
ALait	93	(CD 0,19)
IVMAT	102	(CD 0,31)
		Réf.: 101
ISU	113	